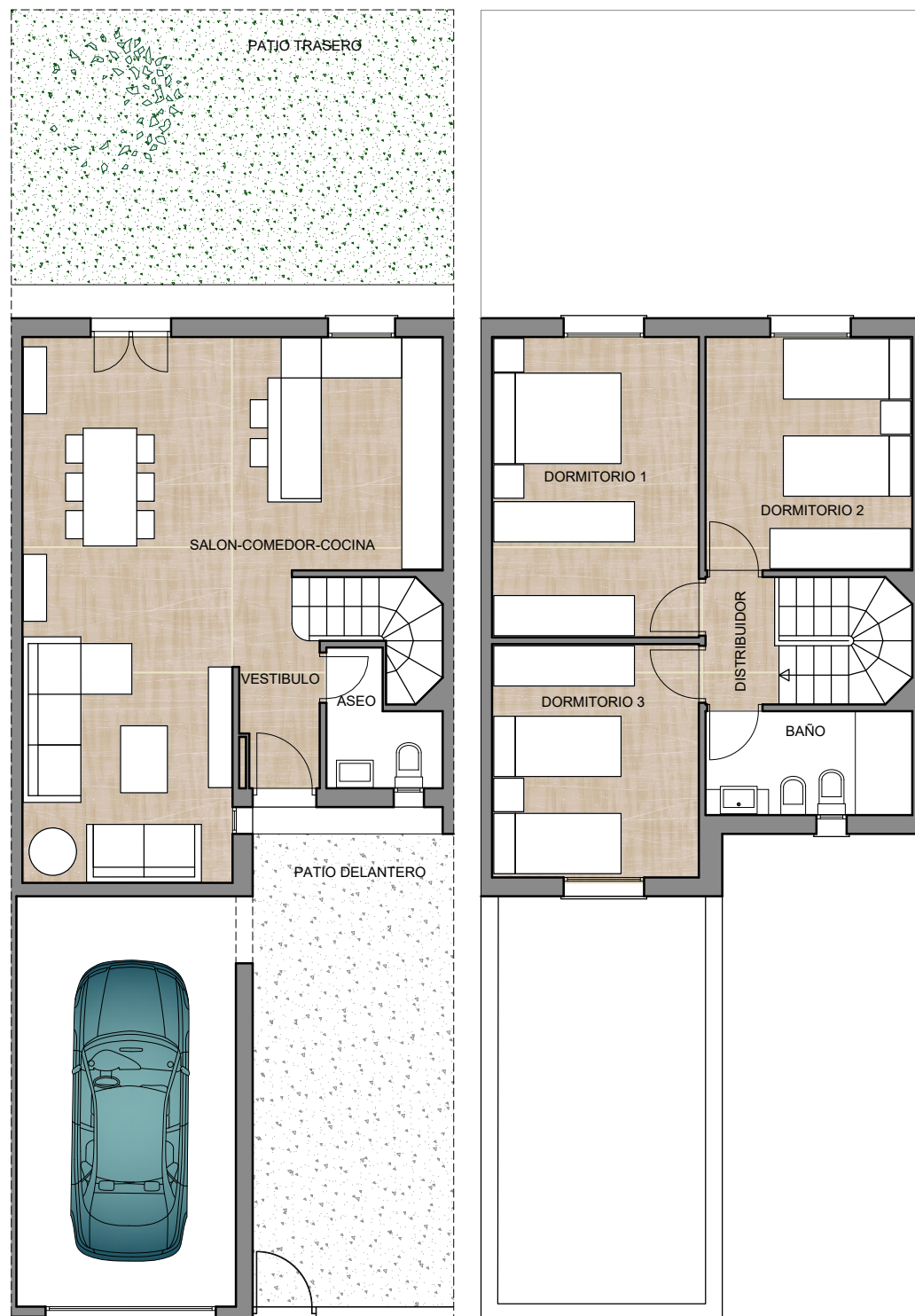


"Plano meramente orientativo, resultante de un Anteproyecto, sin valor contractual, ni siquiera como oferta, y por tanto no vinculante para le entidad Promotora; sujeto a posibles cambios del Proyecto Técnico por modificaciones libremente acordadas por el promotor o derivados de exigencias necesarias para la obtención de la licencia de obras de Edificación". Las superficies de patios son aproximadas.



PLANTA BAJA

PLANTA ALTA

**VIVIENDA 8**

Superficie Construida Vivienda	107,00 m <sup>2</sup>
Superficie Construida Garaje	23,20 m <sup>2</sup>
Superficie Libre Patio Delantero	22,90 m <sup>2</sup>
Superficie Libre Patio Trasero	32,50 m <sup>2</sup>
Superficie de Parcela	133,65 m <sup>2</sup>

**CUADRO DE SUPERFICIES ÚTILES**

Porche	1,15 m <sup>2</sup>
Vestibulo	3,75 m <sup>2</sup>
Estar-Comedor-Cocina	36,60 m <sup>2</sup>
Aseo	2,80 m <sup>2</sup>
Escalera	3,60 m <sup>2</sup>
Dormitorio 1 (Principal)	13,80 m <sup>2</sup>
Dormitorio 2	10,75 m <sup>2</sup>
Dormitorio 3	10,75 m <sup>2</sup>
Distribuidor	2,05 m <sup>2</sup>
Baño	4,75 m <sup>2</sup>
<b>TOTAL Superficie Útil Vivienda</b>	<b>90,00 m<sup>2</sup></b>
Superficie Útil Garaje	20,00 m <sup>2</sup>

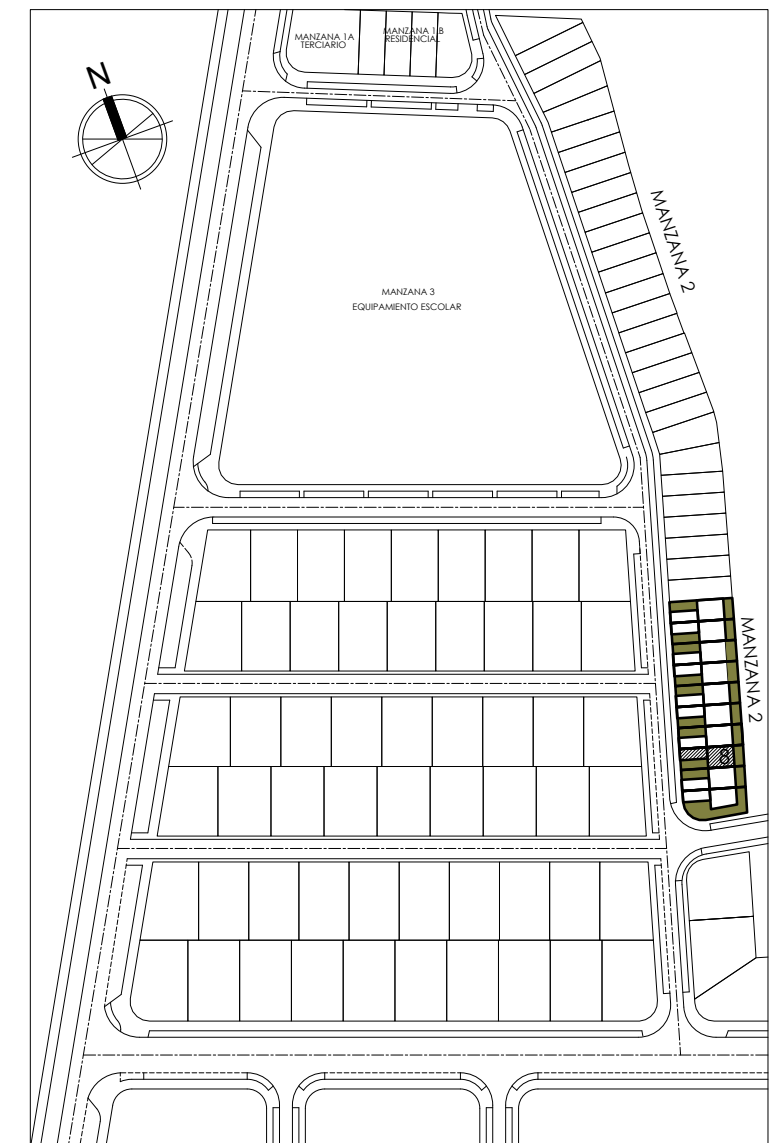
Promueve:



**PROMOCIÓN DE 10 ADOSADAS**

PLAN PARCIAL SUO-19 "S1/SURNP R2-LA ESTRELLA" ALCALÁ DE GUADAIRA (SEVILLA). VIVIENDA 8

**VIVIENDAS DE PROTECCION OFICIAL**



Construye:



Comercializa:

