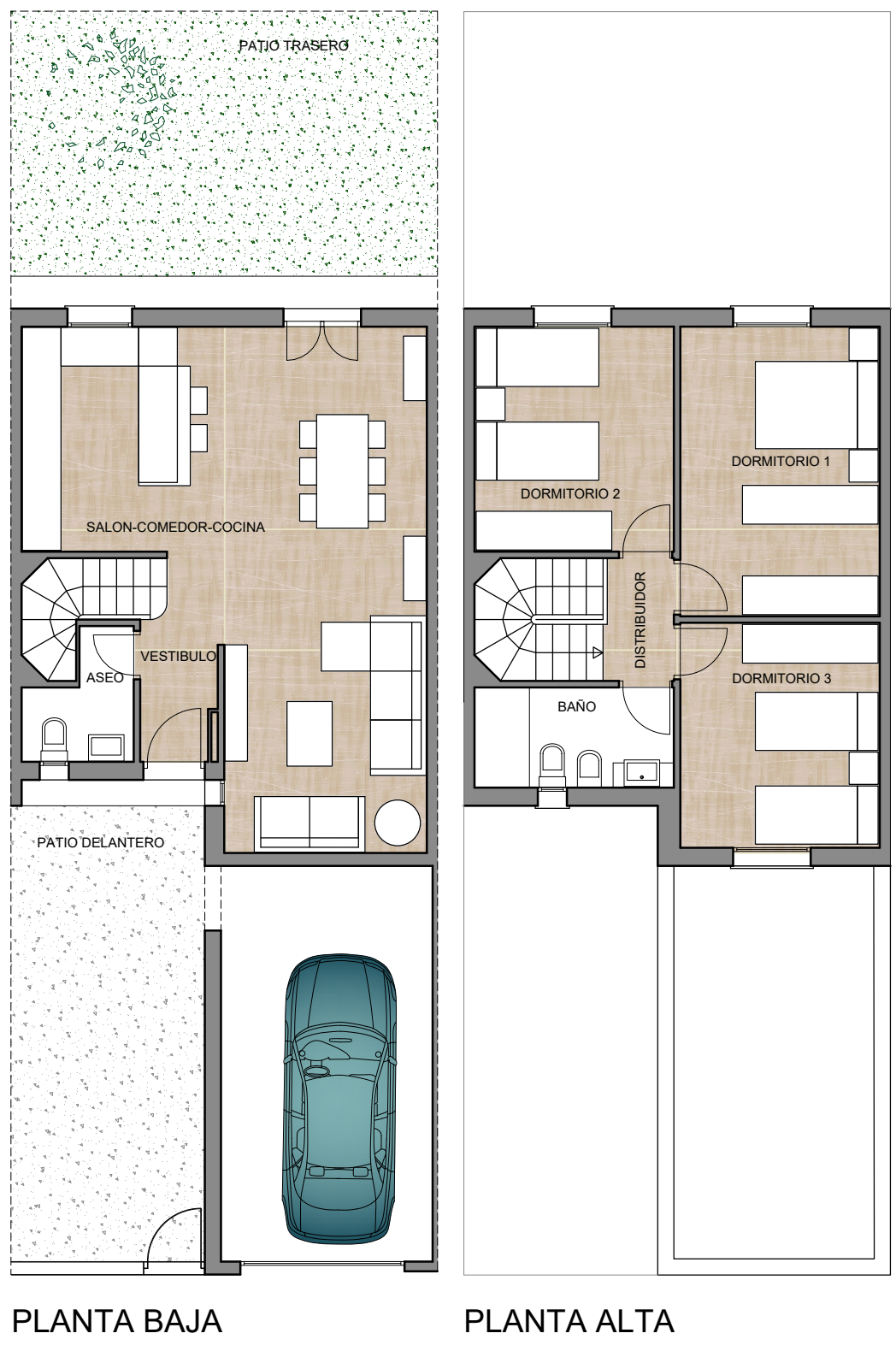


"Plano meramente orientativo, resultante de un Anteproyecto, sin valor contractual, ni siquiera como oferta, y por tanto no vinculante para le entidad Promotora; sujeto a posibles cambios del Proyecto Técnico por modificaciones libremente acordadas por el promotor o derivados de exigencias necesarias para la obtención de la licencia de obras de Edificación". Las superficies de patios son aproximadas.



**VIVIENDA 3**

|                                  |                       |
|----------------------------------|-----------------------|
| Superficie Construida Vivienda   | 105,95 m <sup>2</sup> |
| Superficie Construida Garaje     | 23,20 m <sup>2</sup>  |
| Superficie Libre Patio Delantero | 21,90 m <sup>2</sup>  |
| Superficie Libre Patio Trasero   | 30,85 m <sup>2</sup>  |
| Superficie de Parcela            | 130,05 m <sup>2</sup> |

**CUADRO DE SUPERFICIES ÚTILES**

|                                       |                            |
|---------------------------------------|----------------------------|
| Porche                                | 1,15 m <sup>2</sup>        |
| Vestibulo                             | 3,75 m <sup>2</sup>        |
| Estar-Comedor-Cocina                  | 36,60 m <sup>2</sup>       |
| Aseo                                  | 2,80 m <sup>2</sup>        |
| Escalera                              | 3,60 m <sup>2</sup>        |
| Dormitorio 1 (Principal)              | 13,80 m <sup>2</sup>       |
| Dormitorio 2                          | 10,75 m <sup>2</sup>       |
| Dormitorio 3                          | 10,75 m <sup>2</sup>       |
| Distribuidor                          | 2,05 m <sup>2</sup>        |
| Baño                                  | 4,75 m <sup>2</sup>        |
| <b>TOTAL Superficie Útil Vivienda</b> | <b>90,00 m<sup>2</sup></b> |
| Superficie Útil Garaje                | 20,00 m <sup>2</sup>       |

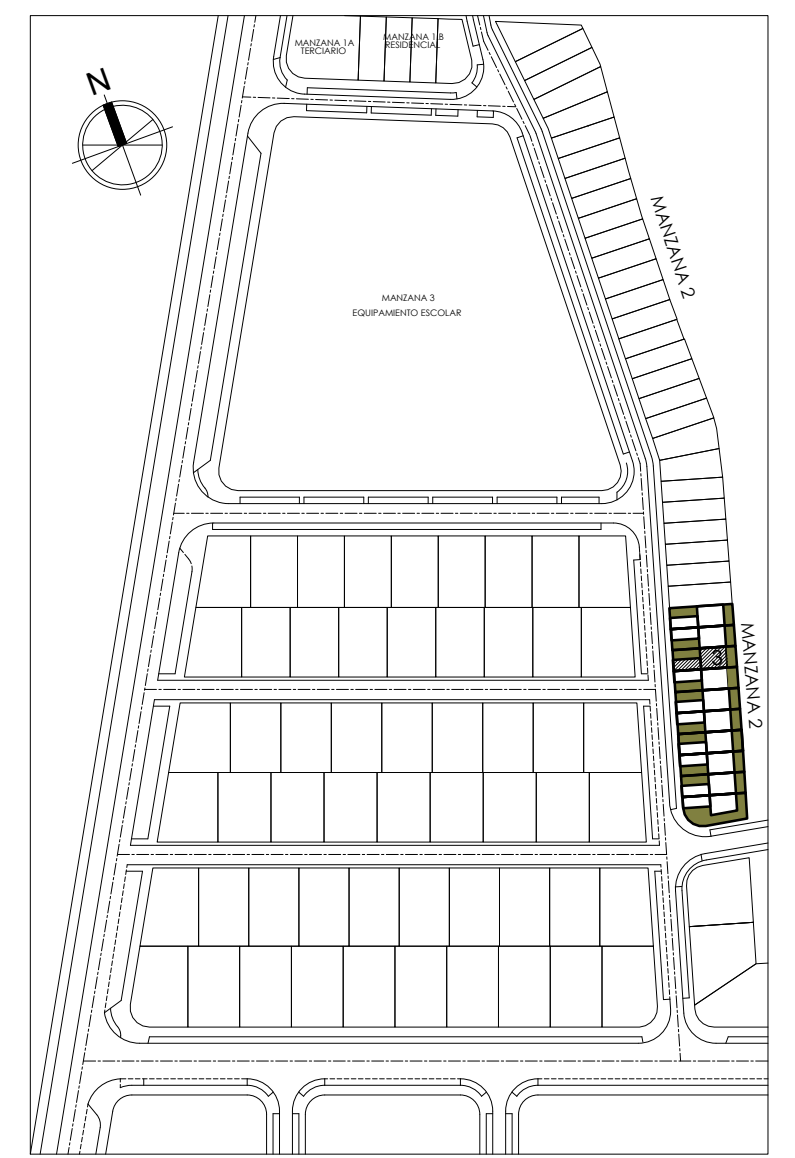
Promueve:



**PROMOCIÓN DE 10 ADOSADAS**

PLAN PARCIAL SUO-19 "S1/SURNP R2-LA ESTRELLA" ALCALÁ DE GUADAIRA (SEVILLA). VIVIENDA 3

**VIVIENDAS DE PROTECCION OFICIAL**



Construye:



Comercializa:

