

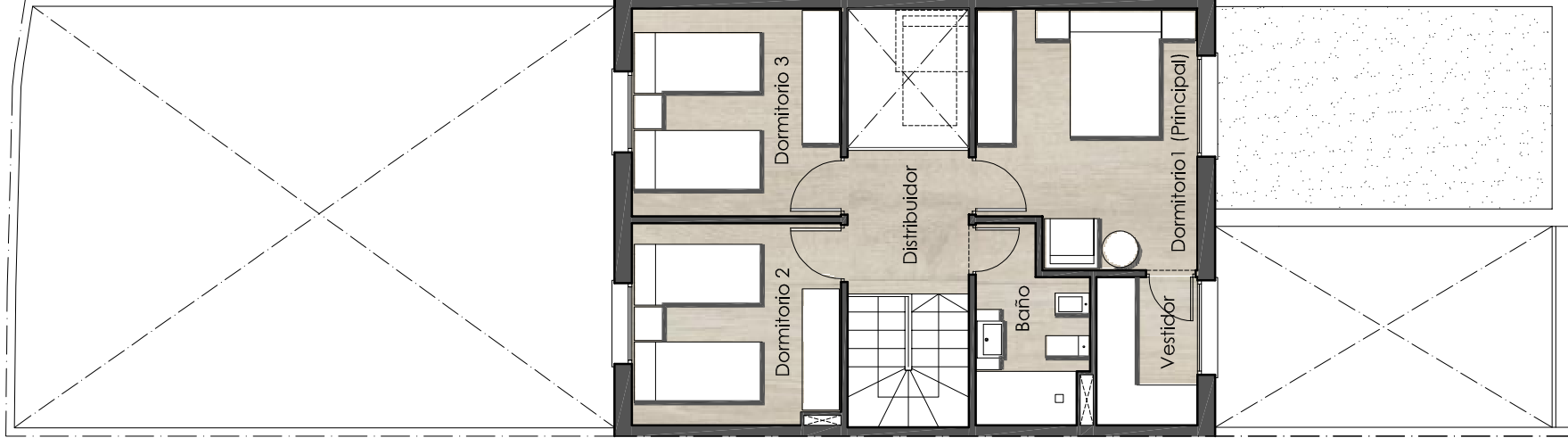
## PROMOCIÓN DE 16 ADOSADAS

PLAN PARCIAL SUO-19 "S1/SURNP R2-LA ESTRELLA"  
ALCALÁ DE GUADAIRA (SEVILLA).

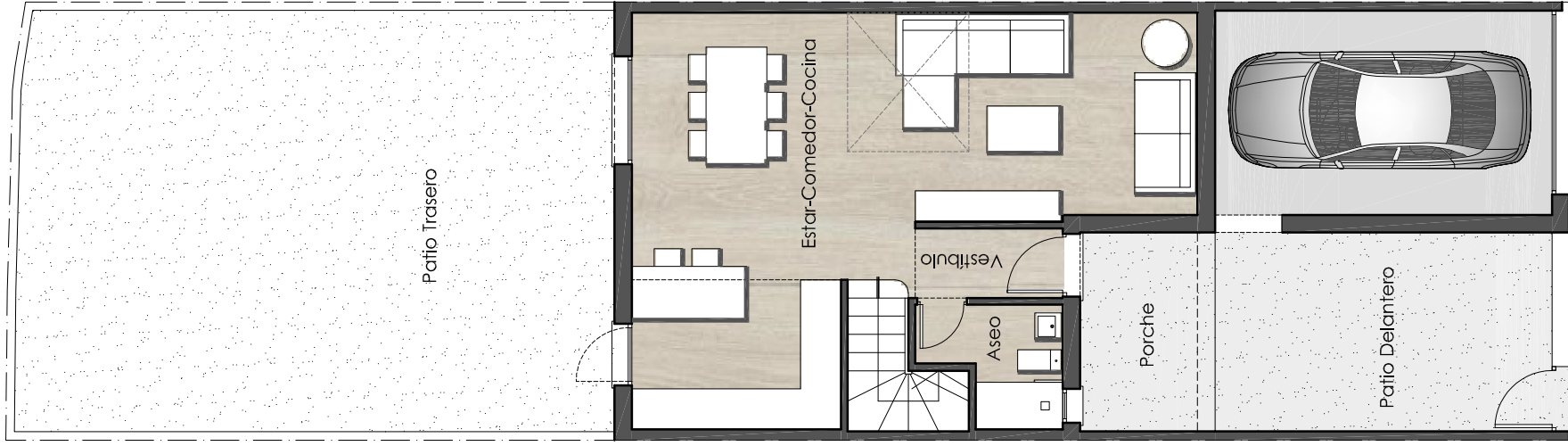
### VIVIENDA DE PROTECCIÓN OFICIAL N.º 3.



Promueve: Comercializa:



PLANTA ALTA



PLANTA BAJA



Superficie Construida Vivienda	111,68 m2.-
Superficie Construida Garaje	18,40 m2.-
Superficie Libre Patio Delantero	16,15 m2.-
Superficie Libre Patio Trasero	58,00 m2.-
Superficie de Parcela	150,00 m2.-

#### CUADRO SUPERFICIES ÚTILES

Porche	2,85 m2.-
Vestibulo	2,25 m2.-
Estar-Comedor-Cocina	36,25 m2.-
Aseo	3,15 m2.-
Escalera	3,55 m2.-
Dormitorio 1 (Principal)	12,00 m2.-
Vestidor	3,30 m2.-
Distribuidor	3,75 m2.-
Dormitorio 2	9,15 m2.-
Dormitorio 3	9,50 m2.-
Baño	4,25 m2.-
<b>TOTAL Superficie Útil Vivienda</b>	<b>90,00 m2.-</b>
Superficie Útil Garaje	15,15 m2.-