

PROMOCIÓN DE 16 ADOSADAS

PLAN PARCIAL SUO-19 "S1/SURNP R2-LA ESTRELLA"
ALCALÁ DE GUADAIRA (SEVILLA).

VIVIENDA DE PROTECCIÓN OFICIAL N.º 13.



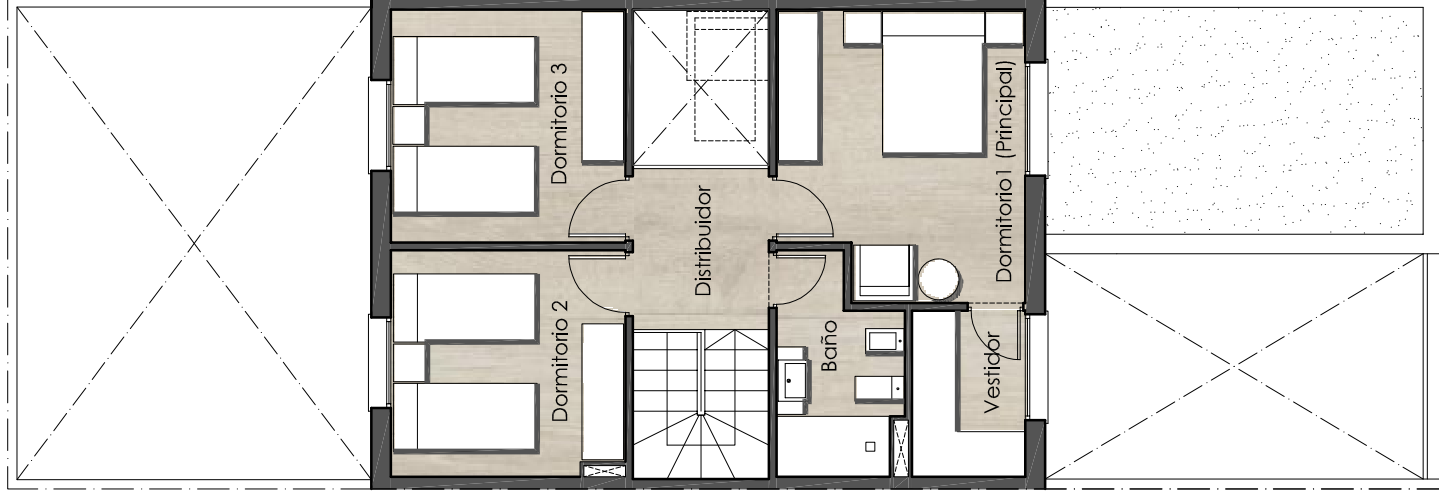
Promueve: Comercializa:



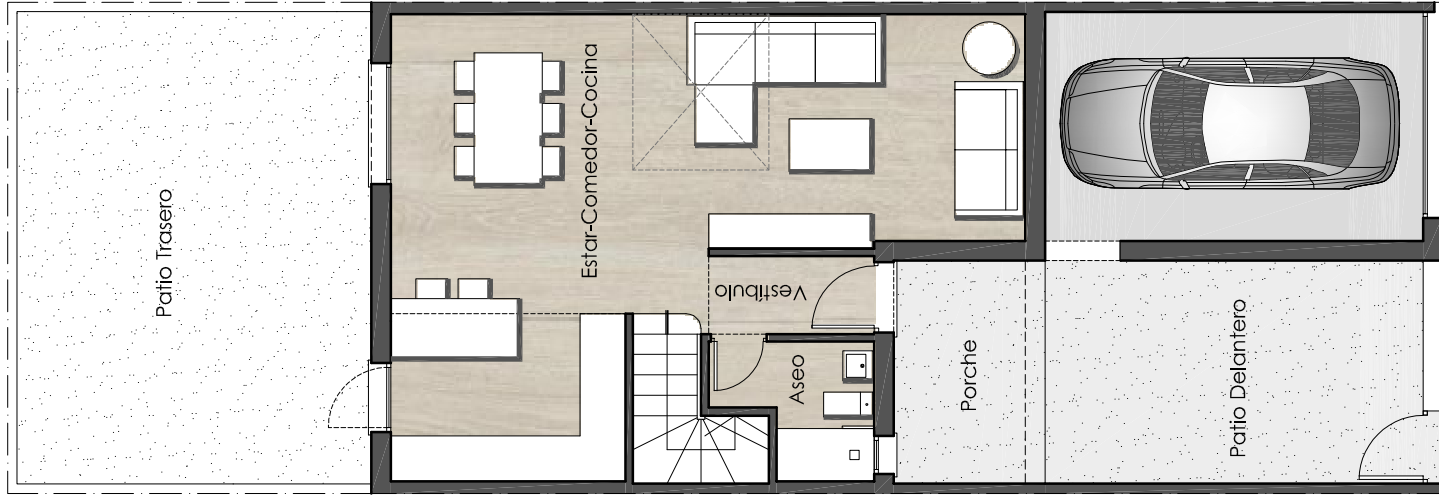
Superficie Construida Vivienda	115,22 m ² .-
Superficie Construida Garaje	18,40 m ² .-
Superficie Libre Patio Delantero	16,80 m ² .-
Superficie Libre Patio Trasero	32,00 m ² .-
Superficie de Parcela	126,00 m ² .-

CUADRO SUPERFICIES ÚTILES

Porche	2,85 m ² .-
Vestíbulo	2,25 m ² .-
Estar-Comedor-Cocina	36,25 m ² .-
Aseo	3,15 m ² .-
Escalera	3,55 m ² .-
Dormitorio 1 (Principal)	12,00 m ² .-
Vestidor	3,30 m ² .-
Distribuidor	3,75 m ² .-
Dormitorio 2	9,15 m ² .-
Dormitorio 3	9,50 m ² .-
Baño	4,25 m ² .-
TOTAL Superficie Útil Vivienda	90,00 m².-
Superficie Útil Garaje	15,15 m ² .-



PLANTA ALTA



PLANTA BAJA

